

المؤسسة الوطنية لمكافحة السرطان
National Cancer Control Foundation



بأمان

إستخدام

المبيدات الزراعية

يجنبك السرطان



33 00 00

نستقبل تبرعاتكم على الحساب
المؤدد في جميع البنوك الوطنية

المؤسسة الوطنية لمكافحة السرطان

رسالتنا

مكافحة السرطان في اليمن بنشر الوعي الصحي في المجتمع وإشاعة ثقافة الوقاية والكشف المبكر ورعاية المصابين بالسرطان من خلال تقديم الخدمات الصحية والرعاية الاجتماعية عبر مراكز متخصصة وكوادر مؤهلة.

التشأة والتأسيس

تأسست المؤسسة الوطنية لمكافحة السرطان في 2003/ 3/ 19 م، كمؤسسة خيرية وطنية غير ربحية تتمتع بشخصية اعتبارية ولها ذمة مالية مستقلة تمارس نشاطها وصلاحياتها على أساس وطني وفقاً للإجراءات المنصوص عليها في نظامها الأساسي وطبقاً لمبادئ الدستور والقوانين النافذة في الجمهورية اليمنية.

رؤيتنا

مؤسسة رائدة، تجسد المساعي الإنسانية لمكافحة السرطان ورعاية المصابين به في اليمن.

مجالات عمل المؤسسة



الوقاية والكشف المبكر



الرعاية الاجتماعية



الخدمات الصحية



البناء المؤسسي



الإعلام والعلاقات

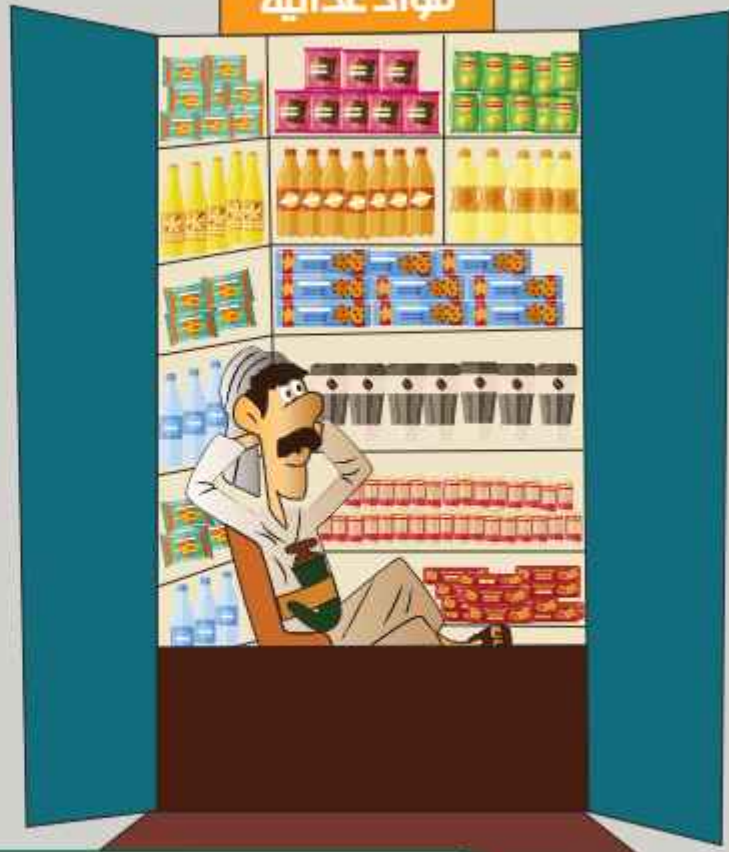
هذا الكتيب

تصدر المؤسسة هذا الكتيب توضيحاً للطرق الصحيحة لإستخدام المبيدات الزراعية من خلال الرسوم المبسطة التي تبين لمستخدمي المبيدات كيفية الإستخدام السليم، وتجنب الآثار السلبية الناتجة من استخدامها بطرق غير سليمة، قد تؤدي إلى تعرض المزارع والمستهلك للسرطان وغيره من الأمراض مثل ضعف المناعة وتضخم الطحال والفشل الكلوي والكبد الوبائي وأمراض الجهاز التنفسي.

مواد زراعية



مواد غذائية



لا تتبع المبيدات الزراعية في محلات بيع المواد الغذائية

✓
مبيدات
زراعية



✗
مبيدات
زراعية



لا تشتري العبوة الكبيرة من المبيدات لخطورة تخزينها في المنازل واكتفِ بالعبوات الصغيرة وذات الحجم المناسب



تجنب نقل المبيدات والمواد السامة مع أي أغراض أو حقائب



مخزن المبيدات



تأكد من إغلاق المخازن التي تحتوي على
المبيدات الزراعية حتى لا يصل إليها الأطفال



لا توكل مهمة الرش للأطفال

X



لا تنزع اللاصق التعريضي بالمبيد

✓



أقرأ التعليمات على علبه المبيد

X



لا تخلط أكثر من مبيد في عبوة واحدة



تجنب وضع المبيدات في عبوات المياه الفارغة والعكس

X



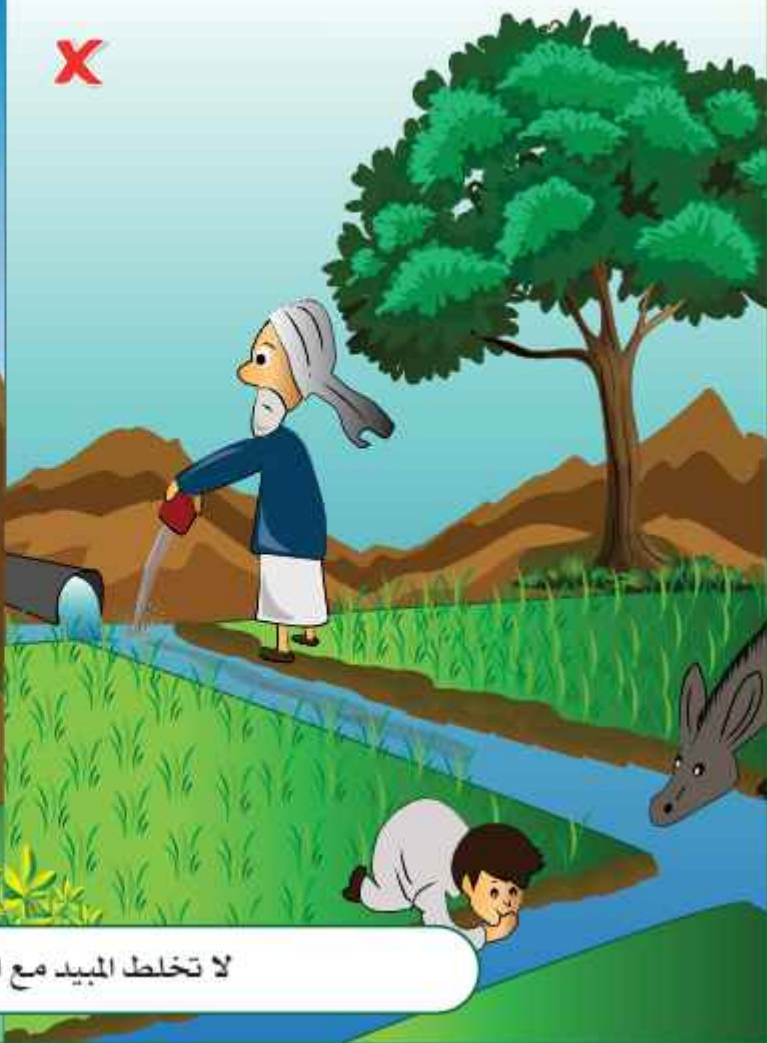
لا تستخدم العبوات الفارغة للمبيدات لحفظ الأطعمة والمشروبات



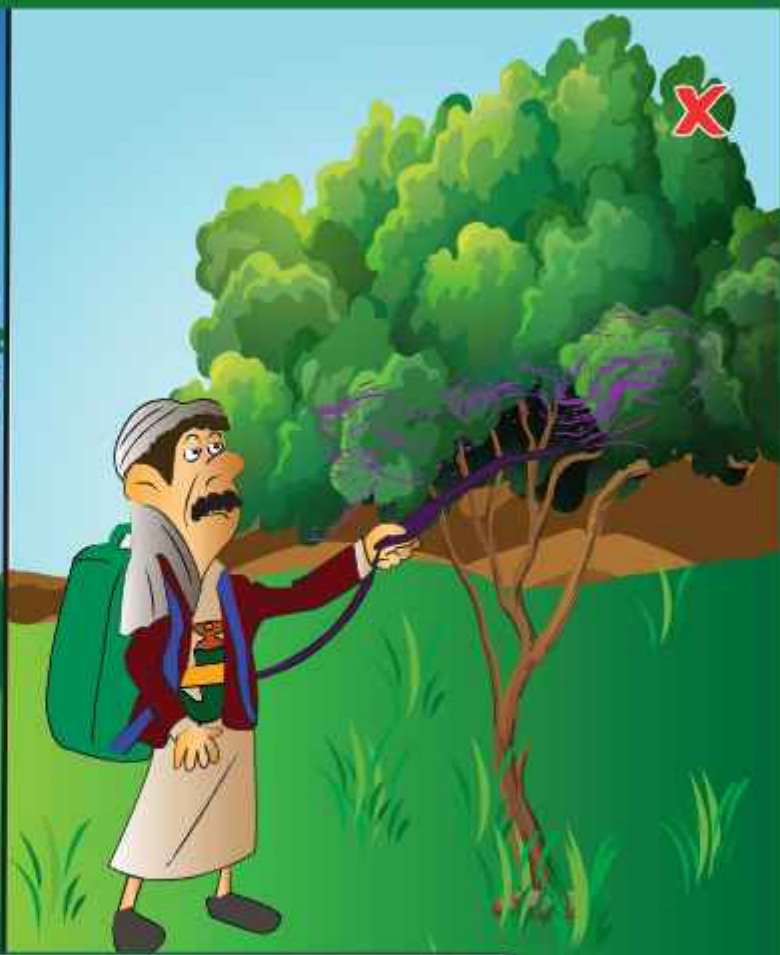
احرص على ارتداء الملابس الواقية
عند تحضير المبيدات



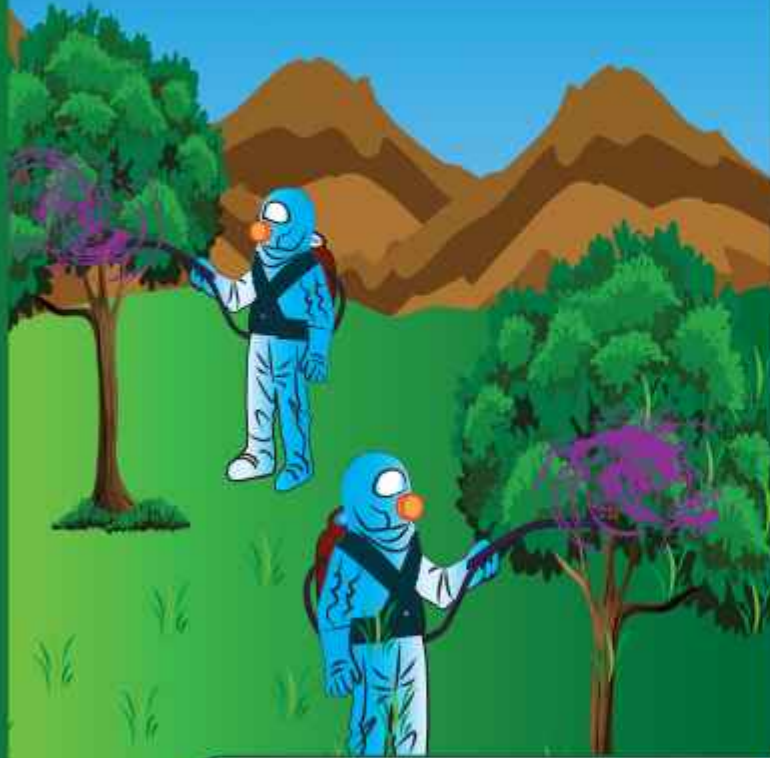
ارتدِ الملابس الخاصة بالمبيدات عند تحضيرها
فالملايس الشخصية لا تقيك خطر المبيدات



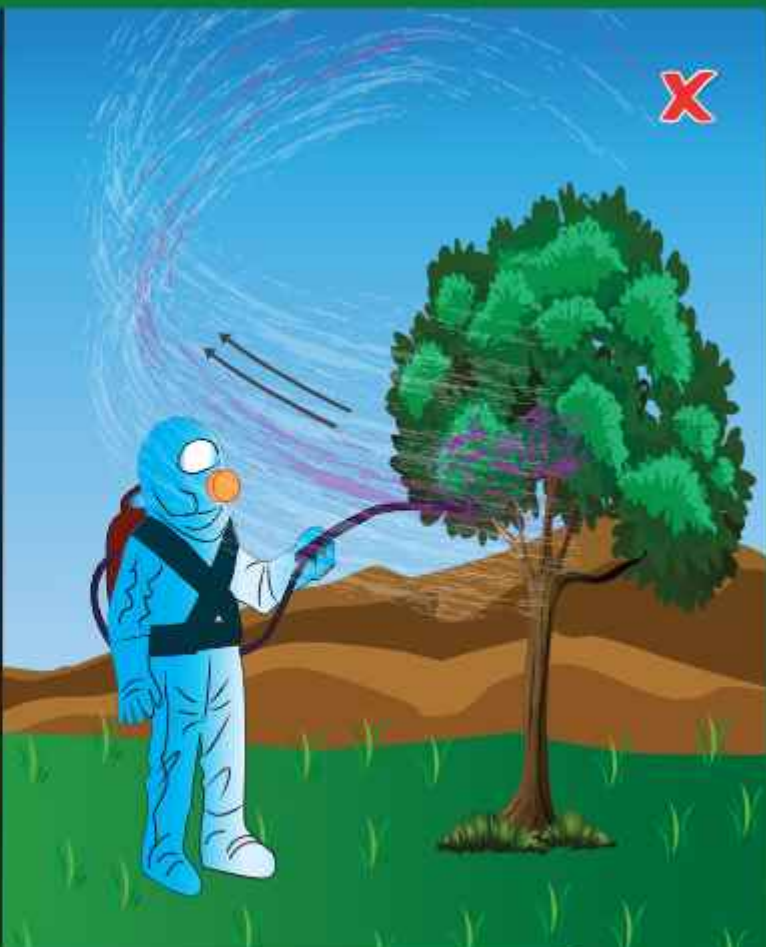
لا تخلط المبيد مع الماء المستخدم للري



يجب ارتداء البدلة الخاصة برش المبيدات الزراعية



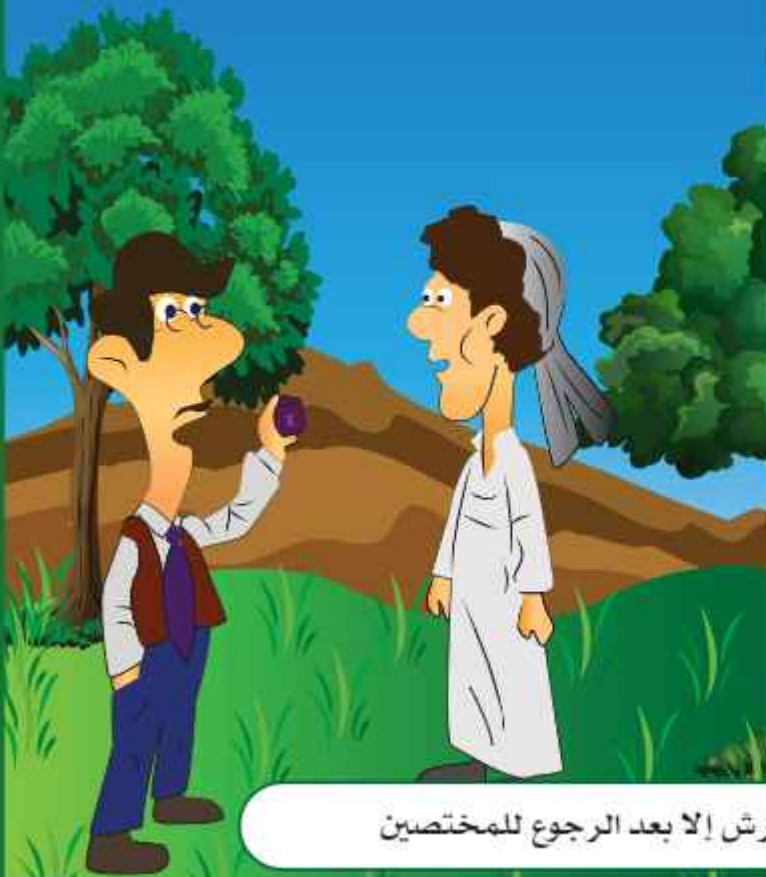
تأكد من سلامة أدوات رش المبيد وخلوها من أي تسريب قبل استخدامها



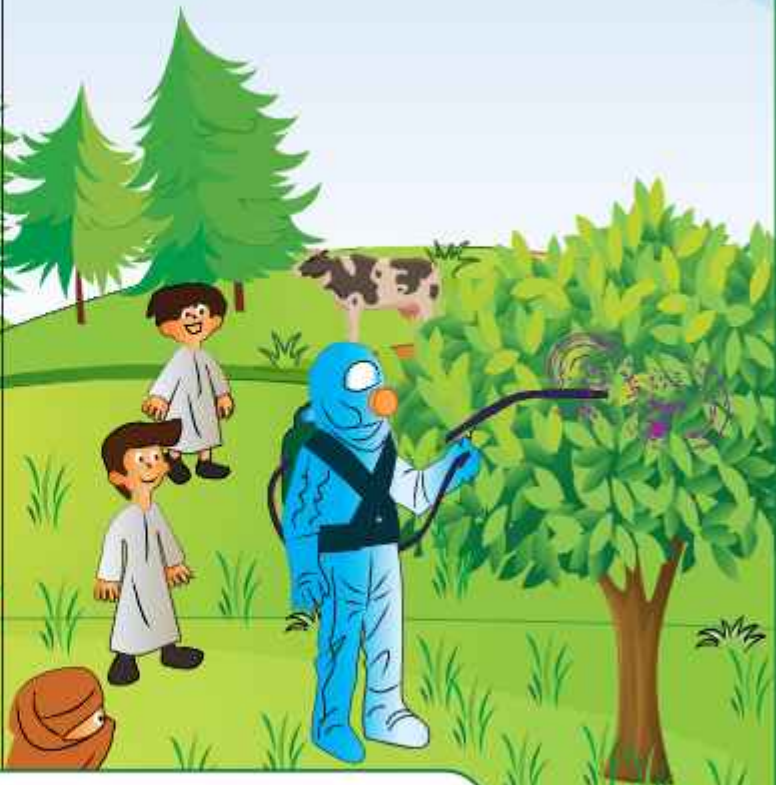
عند رش المبيد تأكد أن عملية الرش تكون باتجاه الريح وليس عكس اتجاه الريح



وَجَه الرش للأشجار والثمار وتجنب رش التربة



لا ترش المبيد ولا تكرر عملية الرش إلا بعد الرجوع للمختصين



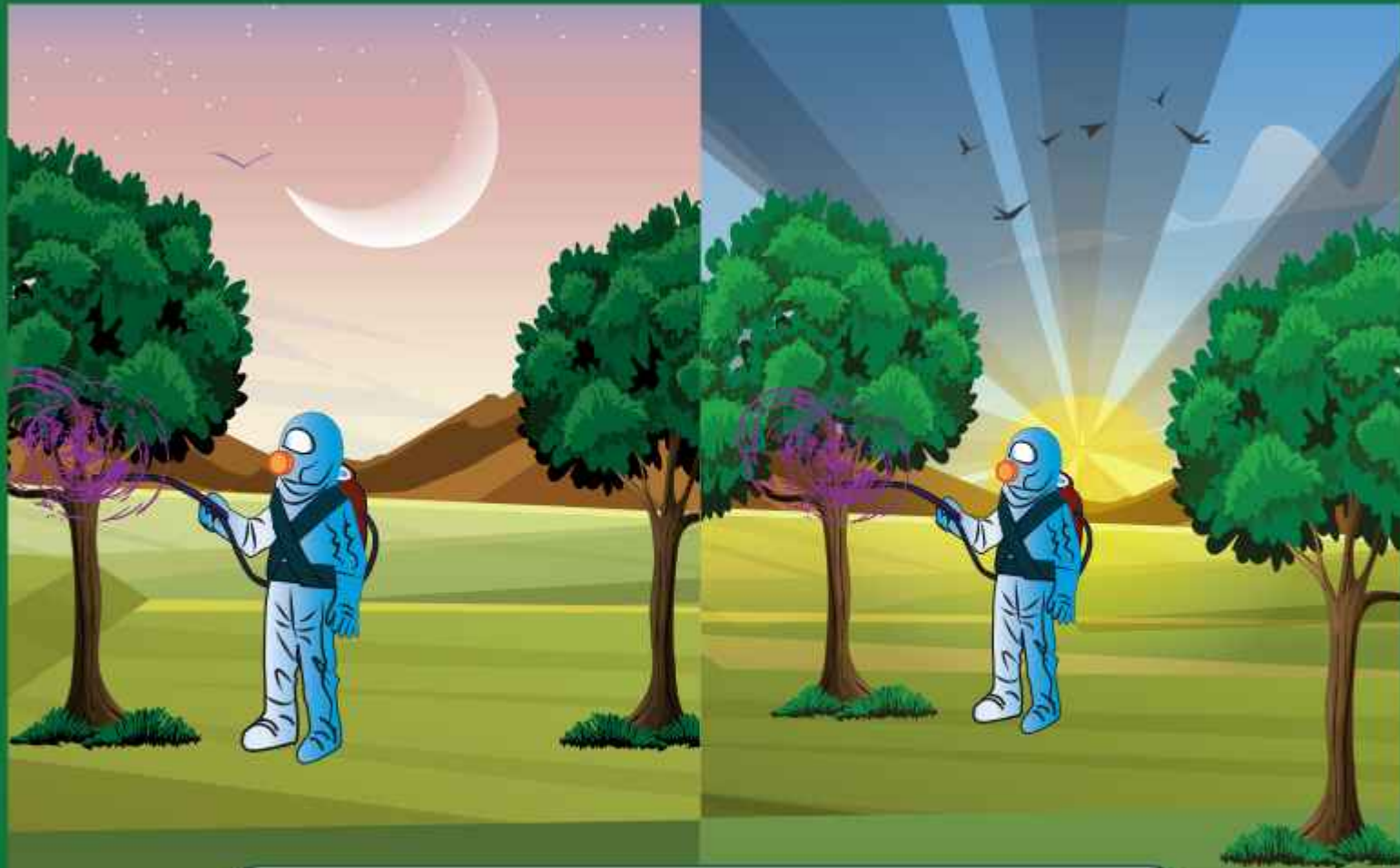
لا ترش المبيد أثناء تواجد الناس أو الحيوانات



لا تأكل أو تشرب أثناء رش المبيدات لأن الرذاذ المتطاير قد يقع على الطعام ويشكل خطر على حياتك



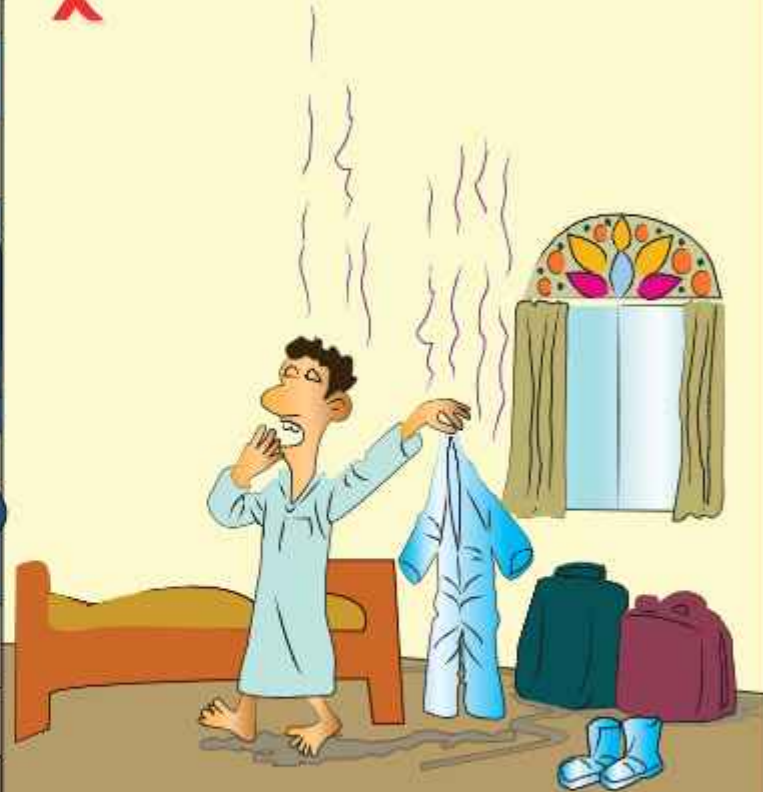
لا تأكل الثمرة أو الفاكهة بعد رش المبيد مباشرة حتى تنتهي فترة الأمان



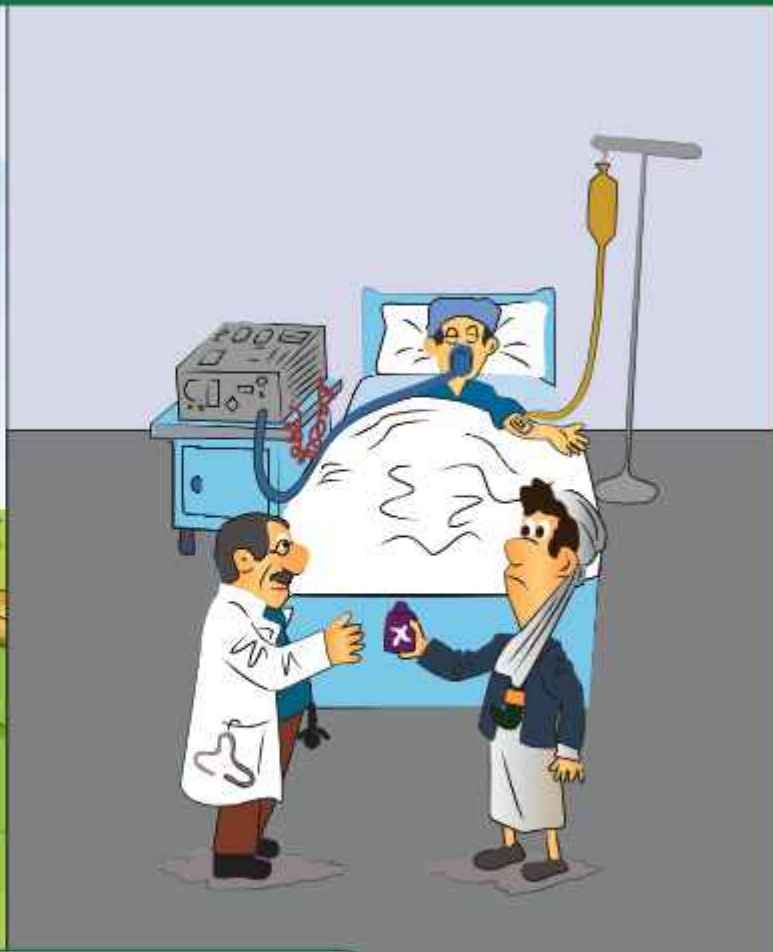
يجب أن يكون رش المبيد في الصباح الباكر أو آخر النهار



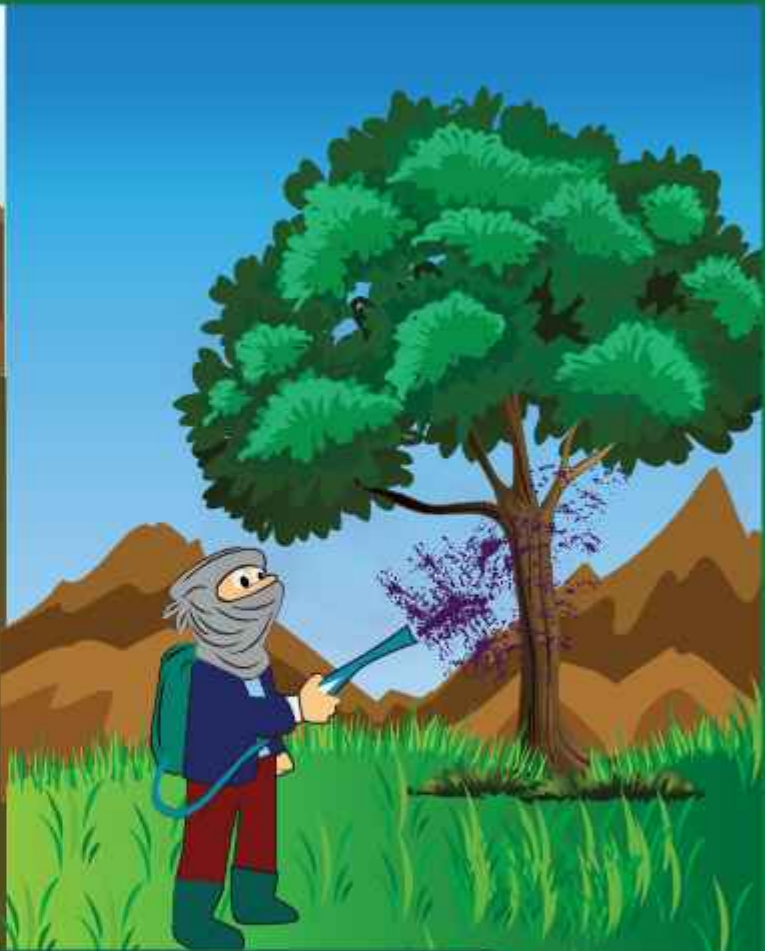
انزع ملابسك بعد رش المبيدات واغتسل جيدا



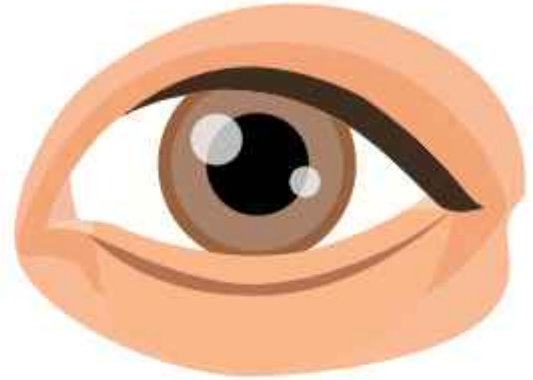
أترك أدوات وملابس الرش بعيداً عن مكان إقامتك



عند الإصابة، انقل المصاب مع عبوة المبيد المستخدم



الاستخدام السيء للمبيد قد يحمك أرواح المستهلكين لمحصولك



تدخل المبيدات للجسم عن طريق العين والضم والأنف والجلد

تصنيف خطورة المبيد

تعبّر علامة الإشارة أو الكلمات الدالة على درجة سمية المبيد ويوضح الجدول التالي تصنيف الخطورة بحسب منظمة الصحة العالمية

كلمة التحذير	العلامة الإرشادية	بيان الخطورة	المعلومات التي يجب أن تظهر على بطاقة البيانات	سمية المبيد طبقاً لتقسم منظمة الصحة العالمية
سام جداً		سام جداً	شديدة الخطورة	IA
سام		سام	عالية الخطورة	IB
ضار		ضار	معتدلة الخطورة	II
تحذير	لا يوجد	تحذير	قليلة الخطورة	III
لا يوجد	لا يوجد	لا يوجد	لا يوجد	IV

عوامل قد تسبب السرطان

- المبيدات التي ترش على القات وسواه .
- التدخين والتبغ بكل أشكاله.
- الشمّة (البردقان) والتتبّل.
- التعرض لأشعة الشمس بكثرة .
- التعرض المكثف للإشعاع.
- الإصابة ببعض الفيروسات مثل فيروس الكبد البائي المسبب لسرطان الكبد وفيروس (HPV) المسبب لسرطان عنق الرحم.
- سوء التغذية وعدم الإلتزام بأنماط غذائية صحية متوازنة.
- الوزن الزائد.
- استخدام البلاستيك في حفظ الأغذية.
- إهمال علاج بعض الجروح والأورام والأمراض مثل (بلهارسيا المثانة المسببة لسرطان المثانة).
- قلة النشاط البدني ، وعدم ممارسة الرياضة.
- بعض المواد الحافظة للأغذية المعلبة.
- عدم الرقابة الدورية للعوامل الوراثية وعلاجها.
- التعرض لمواد وأشعة مسرطنة متعلقة بالمهنة.

للتواصل : اليمن . صنعاء . شارع الستين . أمام وزارة الخارجية

01 219 214 - 775 080 055 - 775 080 022 f t i y @nccfyemen

رسومات : المنتدى العربي للفون

إخراج : ليلى الأغبري

إعداد: أ.د. عبد الرحمن ثابت

رسوم رقمية : وجدان نجم

حقوق النشر والطباعة: المؤسسة الوطنية لمكافحة السرطان